

rubinrot

## Ziegelfassaden

vorgehängt – hinterlüftet – wärmegeklämmt





Rathaus Tinglev/DK

Architekten: Hansson A/S, Rødékro/DK

Sonderfarbe (Buntsortierung)

Oberfläche: standard

## LONGOTON® Ziegelfassade

Mit der LONGOTON® Ziegelfassade reagieren wir auf die verstärkte Anfrage von Planern und Architekten nach großformatigen Fassadenplatten.

### Neue Dimensionen:

Plattenlänge von 150 mm bis 3000 mm

Plattenhöhe von 150 mm bis 600 mm

Service und Beratung, das heißt bei MOEDING:

- Umfangreiche Planungshilfen
- Technische Unterstützung in der Planungs- und Bauphase
- Ein starkes Team im Außen- und Innendienst
- Kompetente Vertriebspartner in mehr als 60 Ländern

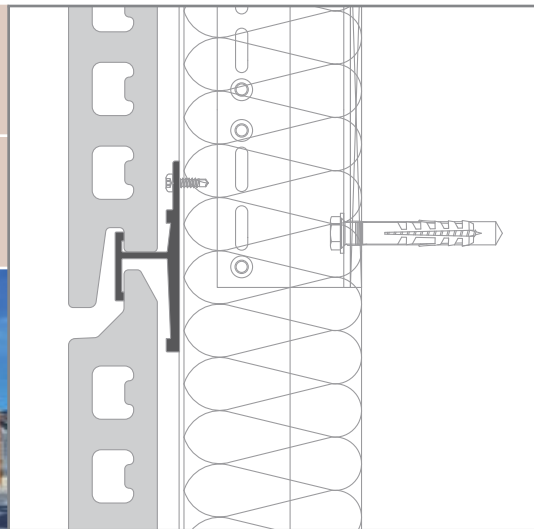
Wir erfüllen die Wünsche des Planers.

## Qualität

Die Qualitätssicherung der Fassadenplatten erfolgt durch laufende Eigenüberwachung sowie regelmäßige Fremdüberwachung durch Prüfinstitute nach den Maßgaben der Zertifizierungsstelle „Güteschutz-Ziegel für das Land Bayern e.V.“.



ziegelrot



Konsequente Funktionstrennung  
im Wandaufbau

### Die vorgehängte, hinterlüftete und wärmegeämmte Fassade – ideales Konstruktionsprinzip für Außenwände

Durch die Trennung der bauphysikalisch-technischen Funktionen und Zuordnung zu den verschiedenen Schichten der Wandkonstruktion ergeben sich folgende Vorteile:

- Deutlich geringere Wärmeverluste
- Zuverlässiger sommerlicher Wärmeschutz
- Wirksamer Wetterschutz und gezielte Ableitung von Feuchtigkeit
- Einfache Planung und Montage

Das MOEDING Fassadensystem bietet aufgrund der optimalen Materialeigenschaften die weiteren Vorteile:

- Unempfindlichkeit gegen alle Arten von aggressiven Umwelteinflüssen
- Schönes Patinieren
- Lange Lebensdauer und hohe Wirtschaftlichkeit
- Universelle Anwendbarkeit im Neubau und bei der Altbau-Sanierung
- Hohe architektonische Gestaltqualität

### Die vorgehängte, hinterlüftete Fassade im modernen Wandaufbau

Der monolithische Wandaufbau erfüllt die bauphysikalischen Aufgaben bei neuzeitlichen Konstruktionen oder Altbau-Sanierungen nur mit Einschränkungen. Anders dagegen die vorgehängte Fassade, da hier eine weitgehende Trennung der verschiedenen Funktionen erfolgt, die jeweils einzelnen Bauteilen zugeordnet sind. Auf diese Weise kann jede Funktion für sich konsequent optimiert werden:

- Die tragende Wand übernimmt die statischen Lasten
- Die Wärmedämmung ist bauphysikalisch richtig angeordnet
- Die Unterkonstruktion für die Fassadenbekleidung leitet deren Eigengewicht sowie die auftretenden Windlasten ab
- Nach außen diffundierende dampfförmige Wohnfeuchtigkeit und Baufeuchte bei Neubauten, ebenso wie eindringendes Fassadenwasser werden durch die Hinterlüftung sicher abgeführt
- Und schließlich dient die Fassadenbekleidung als schlagregensicherer Wetterschutz für Dämmstoff und Unterkonstruktion und ganz besonders als gestalterisches Element



Polizeigebäude Dillenburg  
Architekten: Rohrbach & Schmees, Gießen  
Farbe: ziegelrot  
Oberfläche: standard



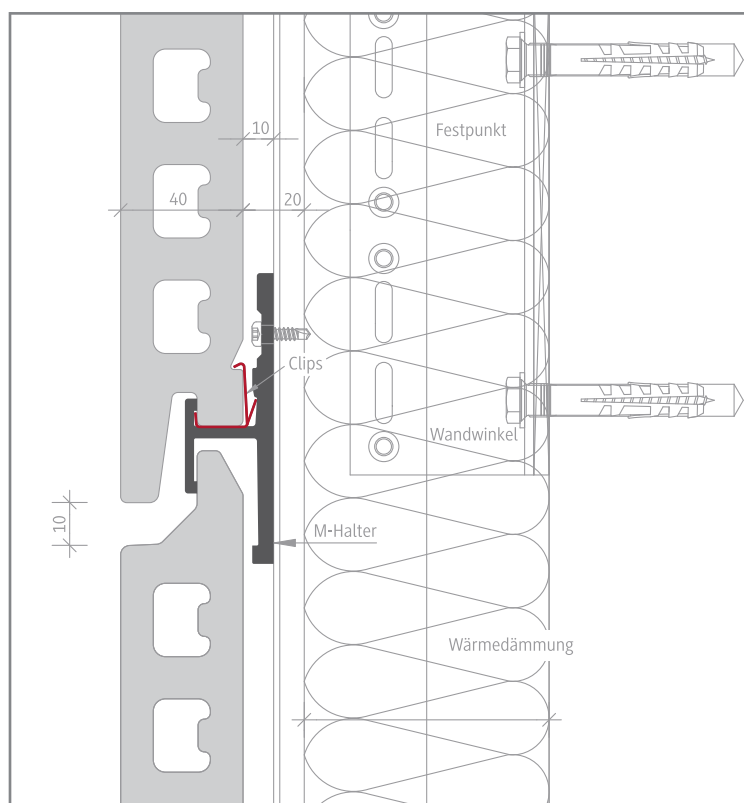
### LONGOTON® rapid

Auf Wunsch ist die LONGOTON® Ziegelfassade rapid erhältlich. Dieses zum Patent angemeldete System eröffnet ganz neue Möglichkeiten im Fassadenbau. Die Plattenhalter sind werkseitig mit einer Edelstahlfeder bestückt. Diese greift in eine Nut auf der Plattenrückseite und verhindert so ein ungewolltes Entnehmen der Platte.

Die Montage erfolgt ganz anders als bisher bekannt: Alle Plattenhalter der zu montierenden Fassade werden mit Hohlzugnieten oder selbstbohrenden Edelstahlschrauben an den vertikalen Profilen befestigt. Nachdem die Unterkonstruktion mit allen Plattenhaltern fertig montiert ist, werden die Ziegelplatten völlig werkzeuglos eingehängt. Die Edelstahlfeder des Plattenhalters rastet beim Einhängen der Platte in die Nut ein und sichert die Platte.

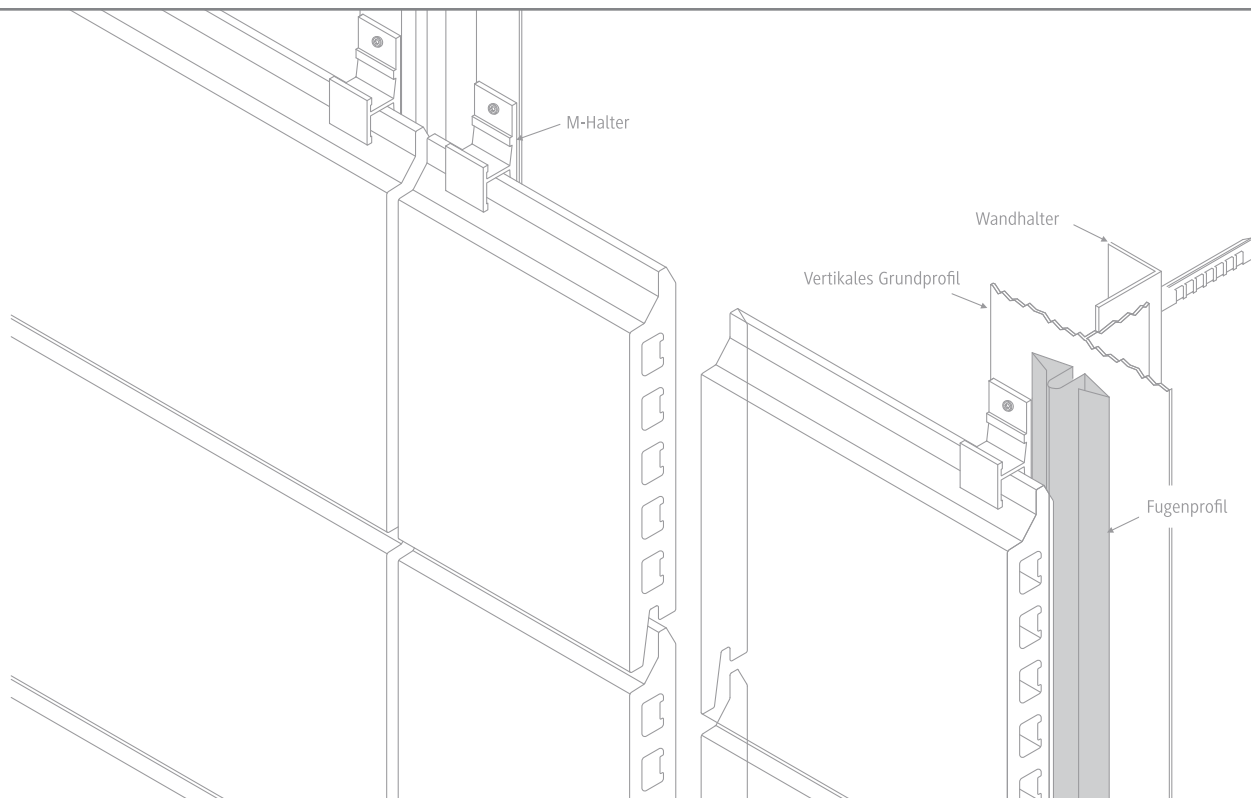
Dabei gibt es keine vorgeschriebene Montagefolge mehr. Es ist möglich, auf der obersten Gerüstlage mit der Plattenmontage zu beginnen und sich geschossweise nach unten zu arbeiten.

Dabei kann das Gerüst Geschoss für Geschoss abgebaut werden. Die Gerüstkosten reduzieren sich so erheblich. Dadurch, dass nach der Befestigung aller Plattenhalter nur noch die Platten montiert werden, reduziert sich die Montagezeit.





Hauptstelle der Sparkasse Vogtland, Plauen  
Architekten: OBERMEYER ALBIS-BAUPLAN, Plauen  
Farbe: ziegelrot  
Oberfläche: sandgestraht



Grundkomponenten der LONGOTON® Fassade

## LONGOTON® Fassadensystem

Die neue LONGOTON® Ziegelfassade gibt es in Längen von 600 bis 3000 mm in Stufensprüngen von 1 mm.

Der Aufbau besteht aus den Grundkomponenten Ziegelplatten, Alu-Plattenhalter und Alu-Fugenprofil.

Die Fassadenplatten werden mittels verdeckten Haltern an dem Tragprofil befestigt. Die Halter sind nicht sichtbar, das Fugenbild bleibt störungsfrei.

Der starke Falz der Platte sorgt für die nötige Steifigkeit und hält auch extremen Beanspruchungen stand. Die stranggepressten Fassadenplatten werden aus hochwertigen Tonen gebrannt und sind vollständig durchgefärbt. Bedingt durch die sehr hohe Brenntemperatur und die lange Brenndauer werden beste Festigkeitswerte erzielt. Die Ziegelplatten sind zweischalig und 40 mm stark. Sie sind exakt auf Länge und Rechtwinkligkeit zugeschnitten.

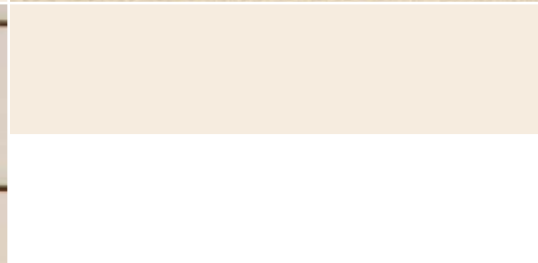
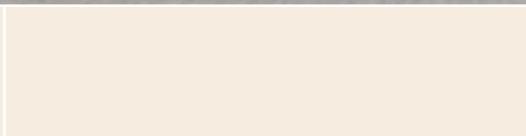
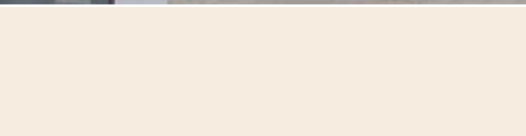
Alle Materialien sind frost-, korrosions-, farb- und lichtbeständig sowie unempfindlich gegen aggressive Medien. Das gesamte Material ist recyclebar.

Die LONGOTON® Ziegelfassade entspricht der DIN 18516 Teil 1, Dez. 1999.

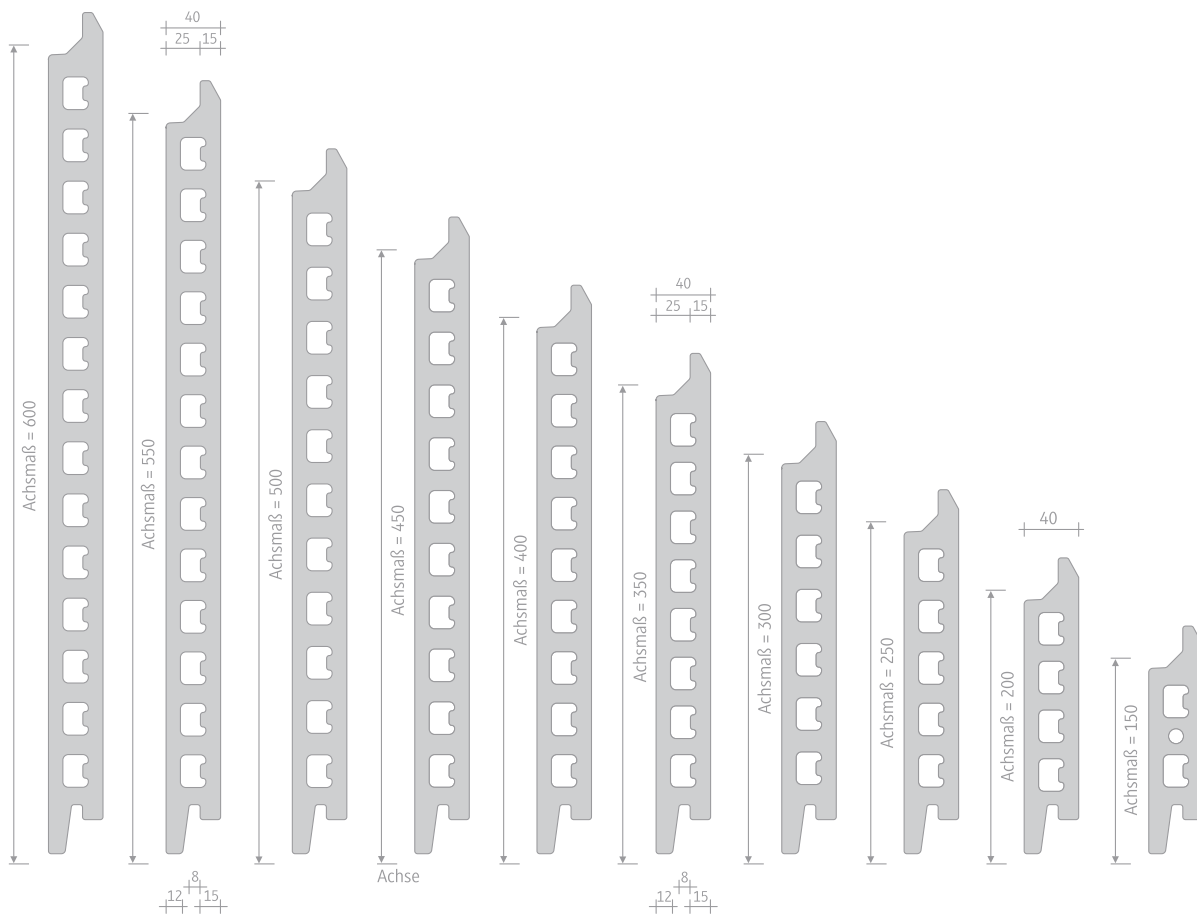
## LONGOTON® Fugenprofil

Federnde Aluminium-Fugenprofile in den Vertikalfugen verhindern das Klappern der Platten bei Wind, das Eindringen von Schlagregen und insbesondere ein seitliches Verschieben der Platten und gewährleisten so ein ganz exaktes Fugenbild. Die Profile gibt es für Fugenbreiten von 10 mm, alternativ 8 mm. Durch die kraftschlüssige Befestigung der Fassadenplatten mit Spiel sind Schäden infolge von Zwangskräften ausgeschlossen.

Zur Verfügung stehen Fugenprofile sowohl für Mittelfugen als auch Randfugen, passend zu allen Plattenfarben.



Kroymans Autohaus, Berlin  
Architekten: borgers GmbH, Stadtlohn  
Farbe: creme  
Oberfläche: standard



**Plattenhöhe**

- 150 mm    400 mm
- 200 mm    450 mm
- 250 mm    500 mm
- 300 mm    550 mm
- 350 mm    600 mm

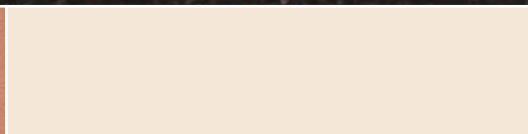
**Plattenlänge**

- 150–3000 mm
- in Stufensprüngen von 1 mm





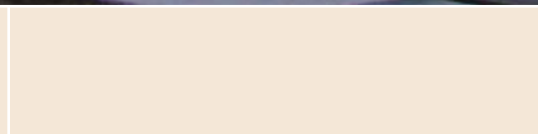
hellrot



rosé



bernstein



champagner



Kindergarten Kastanienburg, Landshut  
Architekten: Bauforum, Landshut  
Farben: hellrot, rosé, bernstein, champagner  
Oberfläche: standard



## Material und Farben

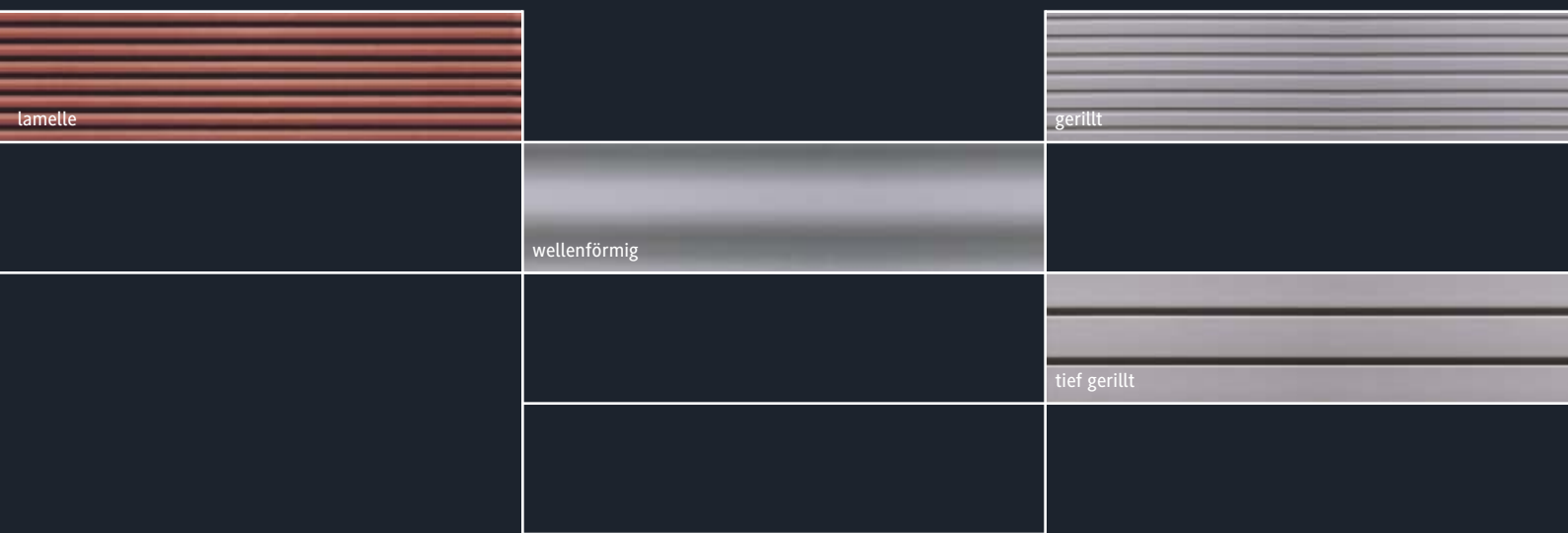
Das traditionelle Ziegelmaterial passt dank seiner idealen Eigenschaften zu neuen und historischen Architekturformen. Es altert im Laufe von Jahrzehnten mit einer edlen Patina.

Die Fassadenplatten sind in den oben stehenden 16 Standardfarben lieferbar. Sonderfarben sind auf Wunsch möglich.

Bei allen Farben handelt es sich um die Eigenfarben des keramischen Scherbens, so dass weder durch Anschnitte noch durch Beschädigungen der Oberfläche ein optisch störender andersfarbiger Scherben sichtbar werden kann.

Die hier aufgeführten Farben und Oberflächen entsprechen unserem Standardprogramm.

Es stehen weitere Oberflächen-Strukturen, glasierte Oberflächen, verschiedene Sonderformen wie Sicht- oder Sonnenschutz sowie ein weites Spektrum an Farben zur Verfügung.



## Oberflächen

Alle Farben erhalten Sie neben der Standard-Ausführung auch glatt mit geschliffener oder gebürstet mit leicht strukturierter Oberfläche.

Gestalterisch auffälliger sind gerillte, tief gerillte und wellenförmige Plattenoberflächen. Hieraus entstehen im Zusammenspiel von Licht und Schatten visuell plastische Eindrücke.

Ein weiteres Beispiel ist die Lamellen-Platte, sie ist auch als Variante mit einer Lochung zur individuellen Hinterleuchtung erhältlich.

Auf speziellen Wunsch entwickeln wir Oberflächenstrukturen mit besonderem architektonischem Anspruch.

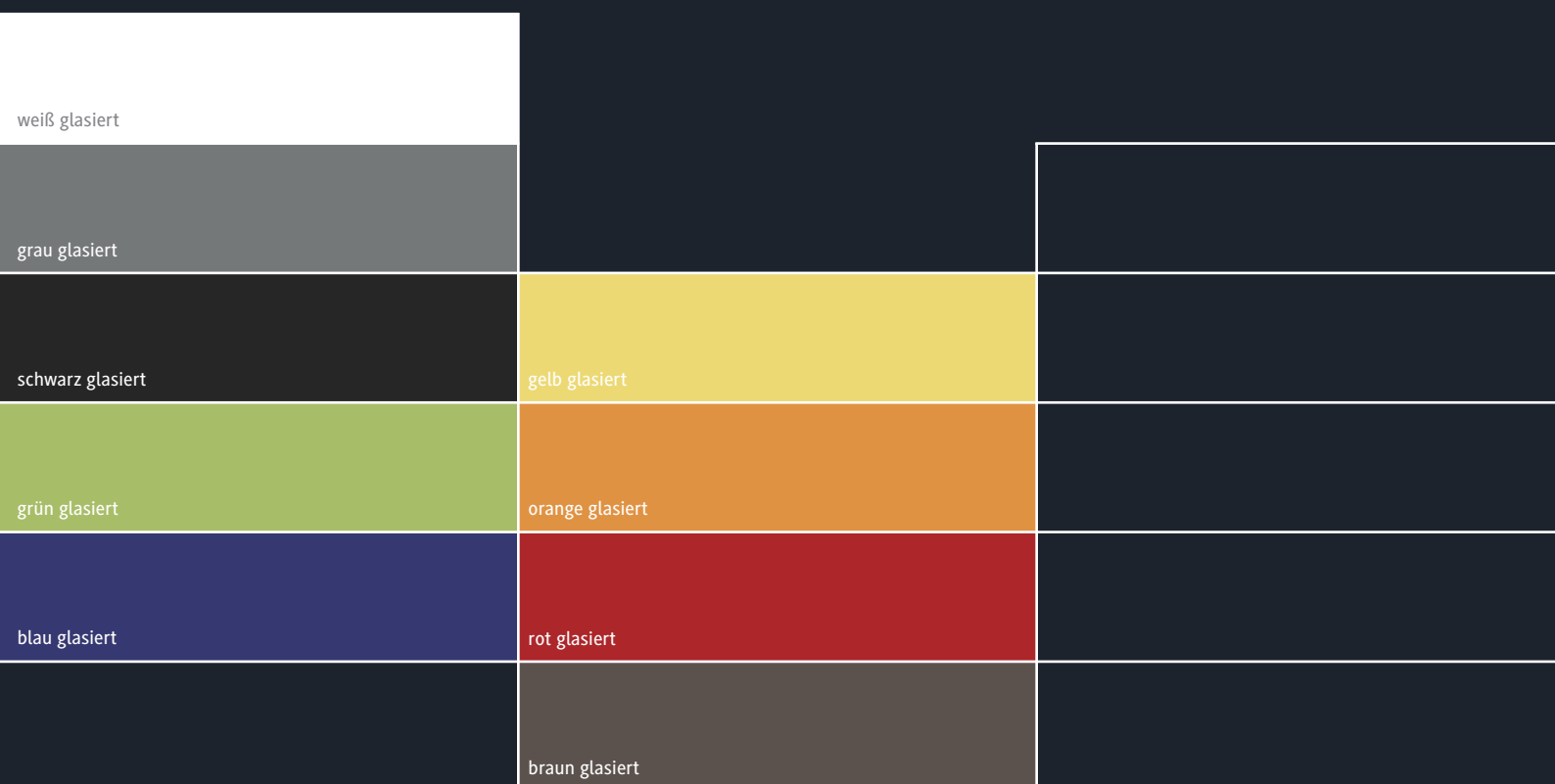
## Glasierte Oberflächen

Die LONGOTON® Ziegelfassade gibt es auch mit glasierter Plattenoberfläche.

Der brillante Glanz bildet einen besonderen Reiz, der an der gesamten Fassade wirkt, aber auch mit einzelnen Akzenten wie Bänderungen, Ornamenten oder individuellen Mustern die Aufmerksamkeit des Betrachters weckt.

Die glasierten Ziegelplatten sind mit allen anderen LONGOTON® Systemteilen kombinierbar.

- Brillante Farbgebung
- Schmutzabweisend
- Weitere Farben sind möglich





U-Bahnhof Wartenau, Hamburg  
Architekten: Hamburger Hochbahn AG, Peter Tommek  
Farbe: 6 verschiedene Rottöne  
Oberfläche: glasiert

## Sonnen- und Sichtschutz

Mit den Baguettes und Lamellen des LONGOTON® Fassadensystems werden zum einen weitere Gestaltungsfreiräume geschaffen, zum anderen Funktion und Nutzen stilvoll der Architektur angepasst.

Durch den Einsatz der MOEDING Verschattungs- und Sonnenschutz-Elemente bleibt die Einheit des Baukörpers sichtbar erhalten. Ein unnötiger und störender Baustoffmix lässt sich so leicht umgehen.

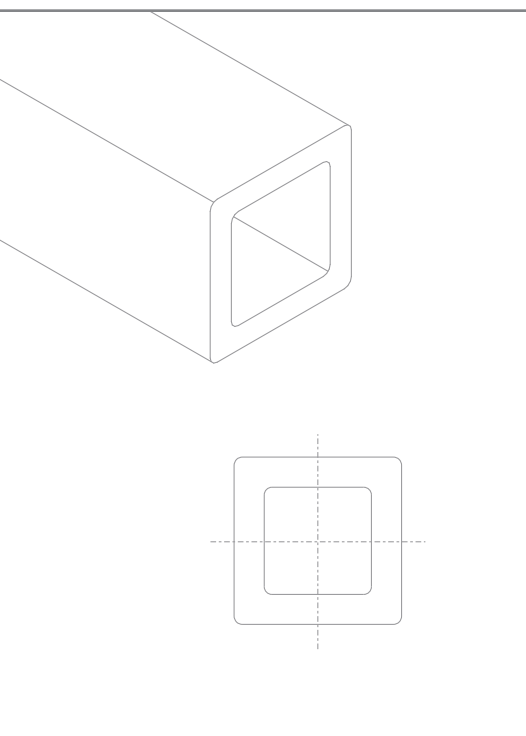
Die Baguettes und Lamellen lassen sich in verschiedenen Dimensionen und Wandstärken herstellen.

Die Formate sind leicht auf das Fassadenraster übertragbar und können danach objektbezogen gefertigt werden.

Aus mehreren Baguettes können werkseitig Fertigteile vorgefertigt werden.

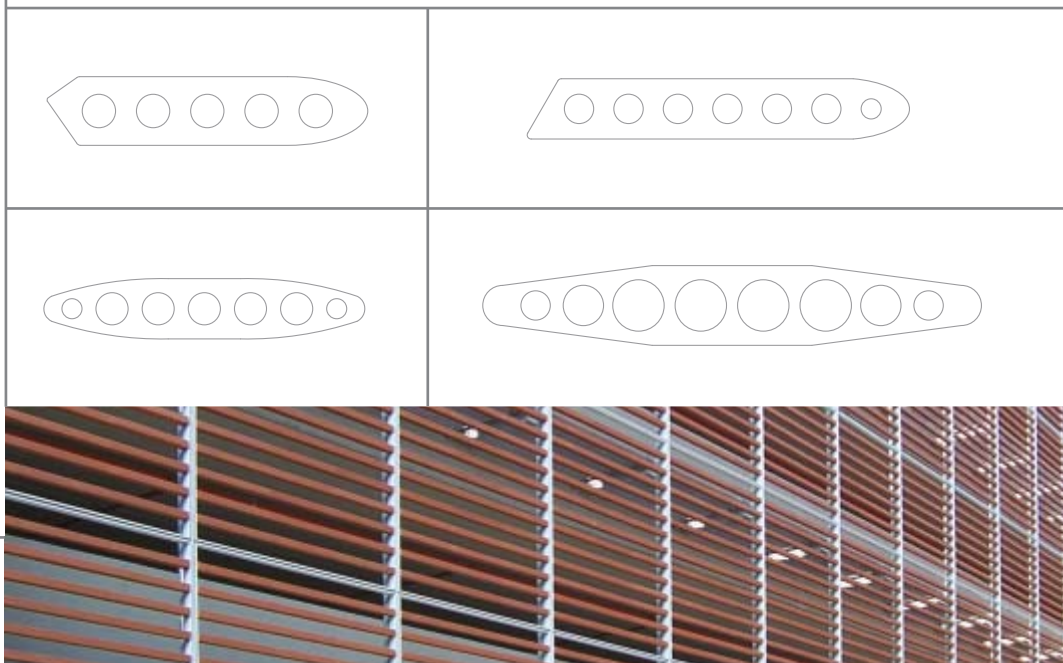
Baguettes finden Verwendung als zusätzliches Gestaltungselement für Fassadendetails:

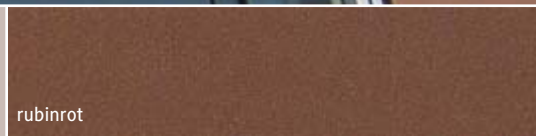
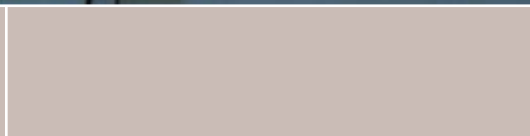
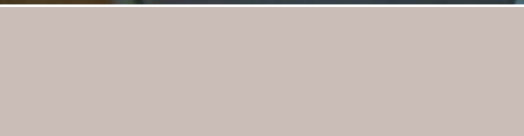
- Fenster
- Lüftungsauslässe
- Klimaversorgung
- Durchgänge
- Außen liegende Flure
- Treppenaufgänge
- Balkongeländer
- Als Sicht- und/oder Lichtschutz vor Glas



Baguette

Lamellenprofile

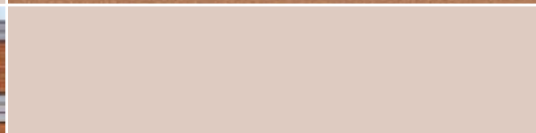




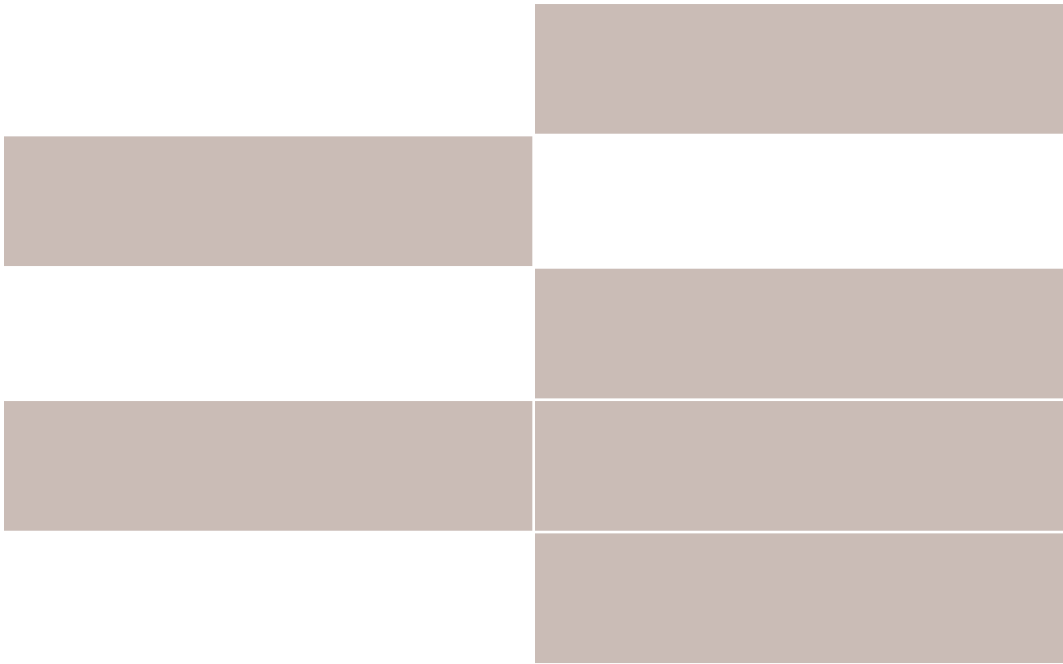
Centro Direzionale Dal Negro, Treviso  
Architekten: Studio Ingegneria Tiziano Bonato di Treviso +  
Fabrizio Fontana, Padova  
Farbe: rubinrot  
Oberfläche: standard



**Wohnhaus Euskirchen**  
Architekten: Landsberg, Euskirchen  
Farbe: terracottabeige  
Oberfläche: standard



Patio Sevilla Céramique, Maastricht, NL  
Entwurf: Cruz y Ortiz Arquitectos, Sevilla/E  
Ausführung: Hoen Architekten BNA, Maastricht/NL  
Farbe: ziegelrot  
Oberfläche: Sonderoberfläche mit Hakennase



Moeding Keramikfassaden GmbH  
Ludwig-Girnghuber-Straße 1  
84163 Marklkofen  
Germany  
Fon +49 (0) 87 32/246-00  
Fax +49 (0) 87 32/246-69  
Internet: [www.moeding.de](http://www.moeding.de)

